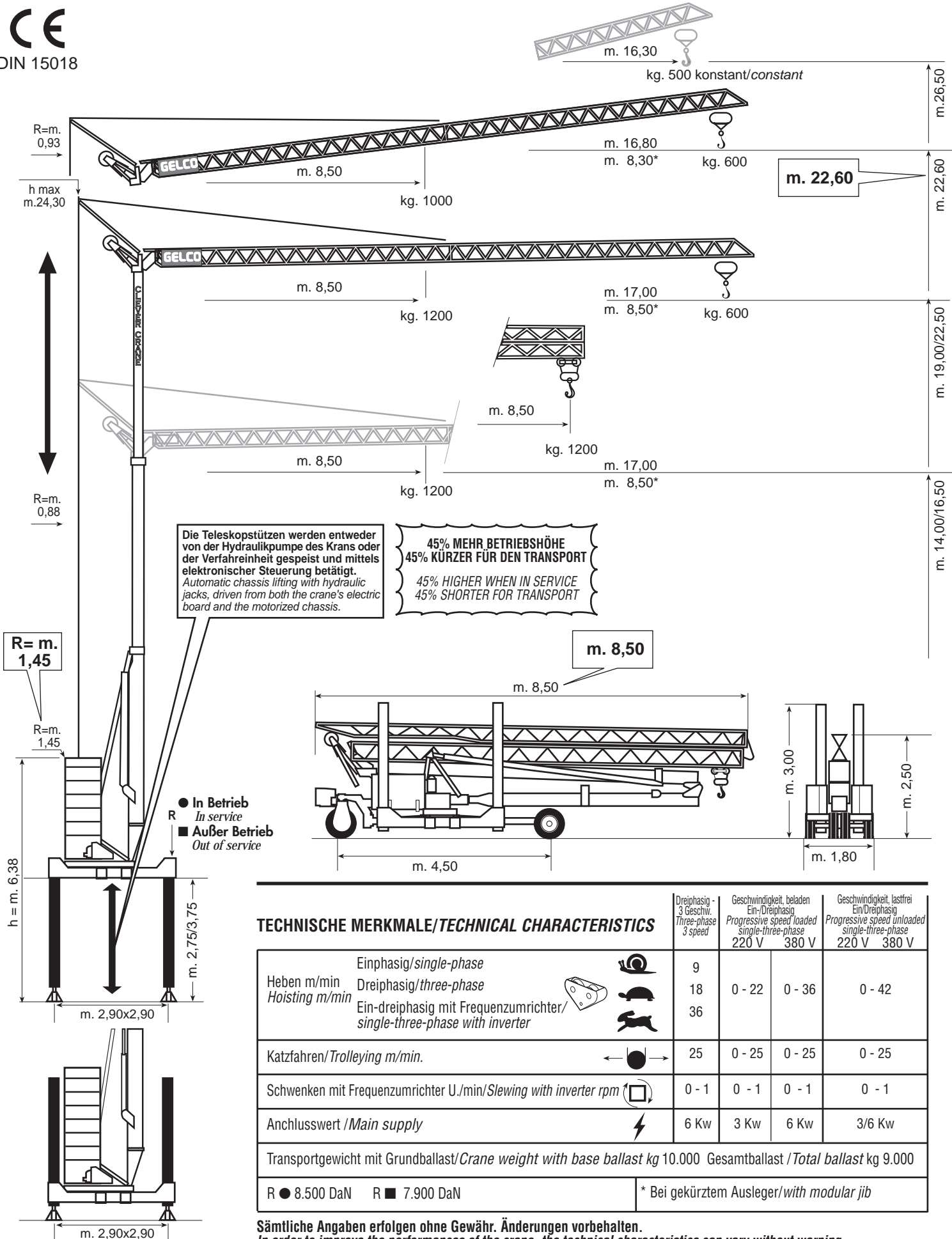


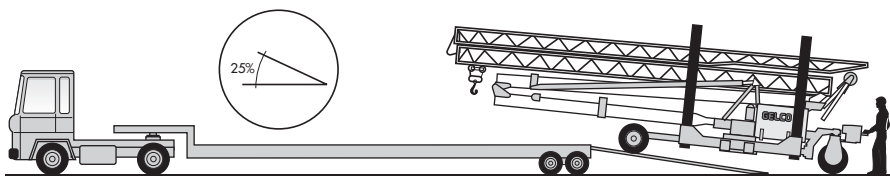


DIN 15018



Sämtliche Angaben erfolgen ohne Gewähr. Änderungen vorbehalten.

In order to improve the performances of the crane, the technical characteristics can vary without warning.

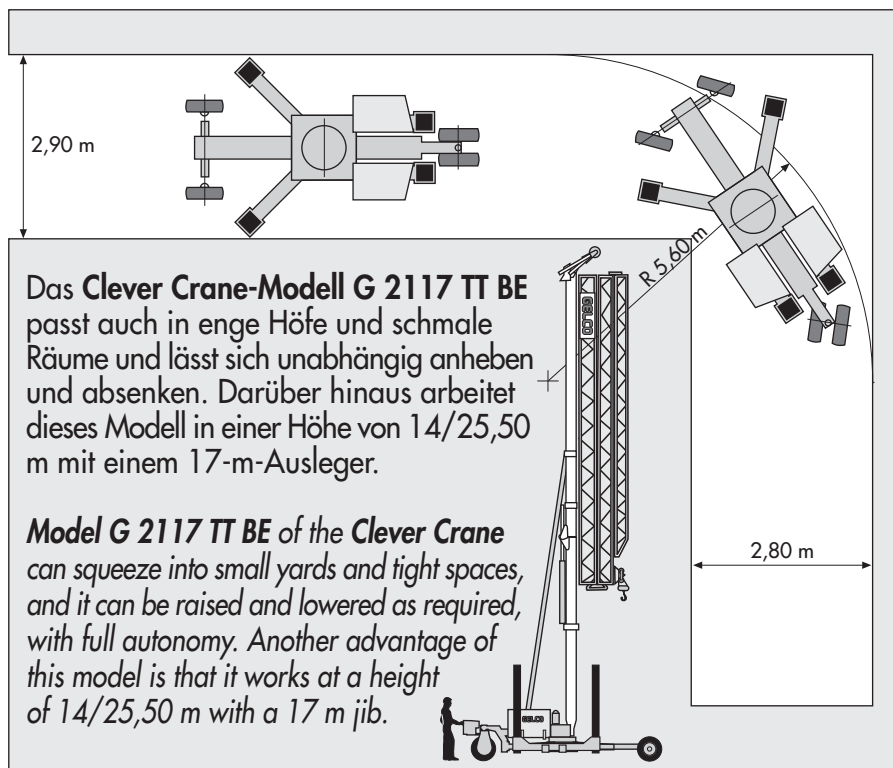
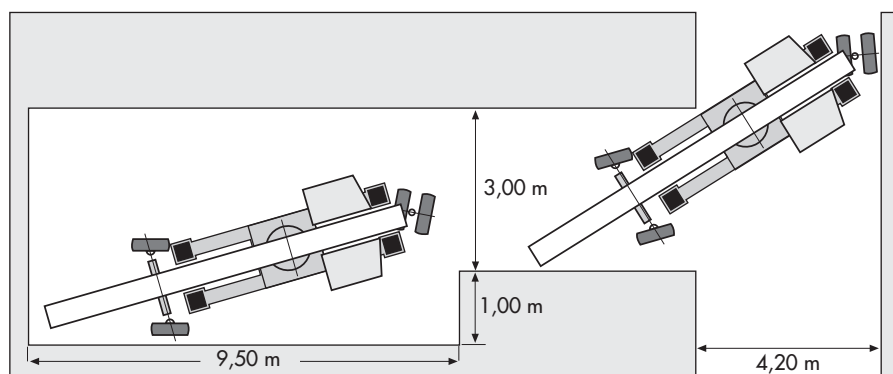


Kran kann mit eigenem Fahrtrieb bis zu 25% Steigung bewältigen.

*When loading and unloading the truck the **Clever Crane** can reach 25% inclination slope*

Sämtliche **Clever Crane-Modelle** können in kleinsten Räumen aufgebaut werden, die kaum länger als die Maschine selbst sind.

*All models of **Clever Crane** can be positioned in very short spaces, not much longer than the machine itself.*



## DREI INTERNATIONALE PATENTE

### • Kranchassis mit Fahrtrieb und Vierradlenkung

Der Kran kann sich nicht nur selbständig verfahren, sondern dabei auch Steigungen bis zu 25% bewältigen, enge Gassen durchfahren, in schmale Innenhöfe einfahren und sogar seitwärts sich bewegen.

### • Dritter Teleskopturm

Die Transportlänge des eingefahrenen Kranes reduziert sich um 45%, und die Hakenhöhe kann um 45% gesteigert werden.

### • Teleskopabstützung

Das Kranchassis hebt sich selbständig mit den Teleskopstützen um 2,75 m ohne Einschränkung der Leistungsdaten. Das Ermöglicht Fußgänger- und Autoverkehr unter dem Kran. Das Abstützen und Montieren erfolgt problemlos, auch auf schrägen Ebenen.

## THREE INTERNATIONAL PATENTS

### • Motorized chassis with 4 steering-wheels

It can move the machine with full autonomy, can go up to 25% inclination slopes, goes through narrow streets and reach small courtyards, can make lateral movements.

### • Third telescopic tower

Reduces of 45% the length of the folded crane during transport and increases of 45% the height of crane when working.

### • Telescopic chassis

This chassis is self mounting, and it does not modify any technical characteristic of the crane.

The base lifts up of m 2,75, allowing pedestrians to walk through underneath the crane.

It reduces the problems of jib's folding and unfolding in tight yards.

# GELCO

**GELCO di Corradi Franco**

Via Silvio Pellico, 13 - 20088 Rosate (MI)  
Tel./Fax +39 02 90848689 Mob.+39 345 6622690  
info@gelcogru.com export@gelcogru.com  
www.gelcogru.com